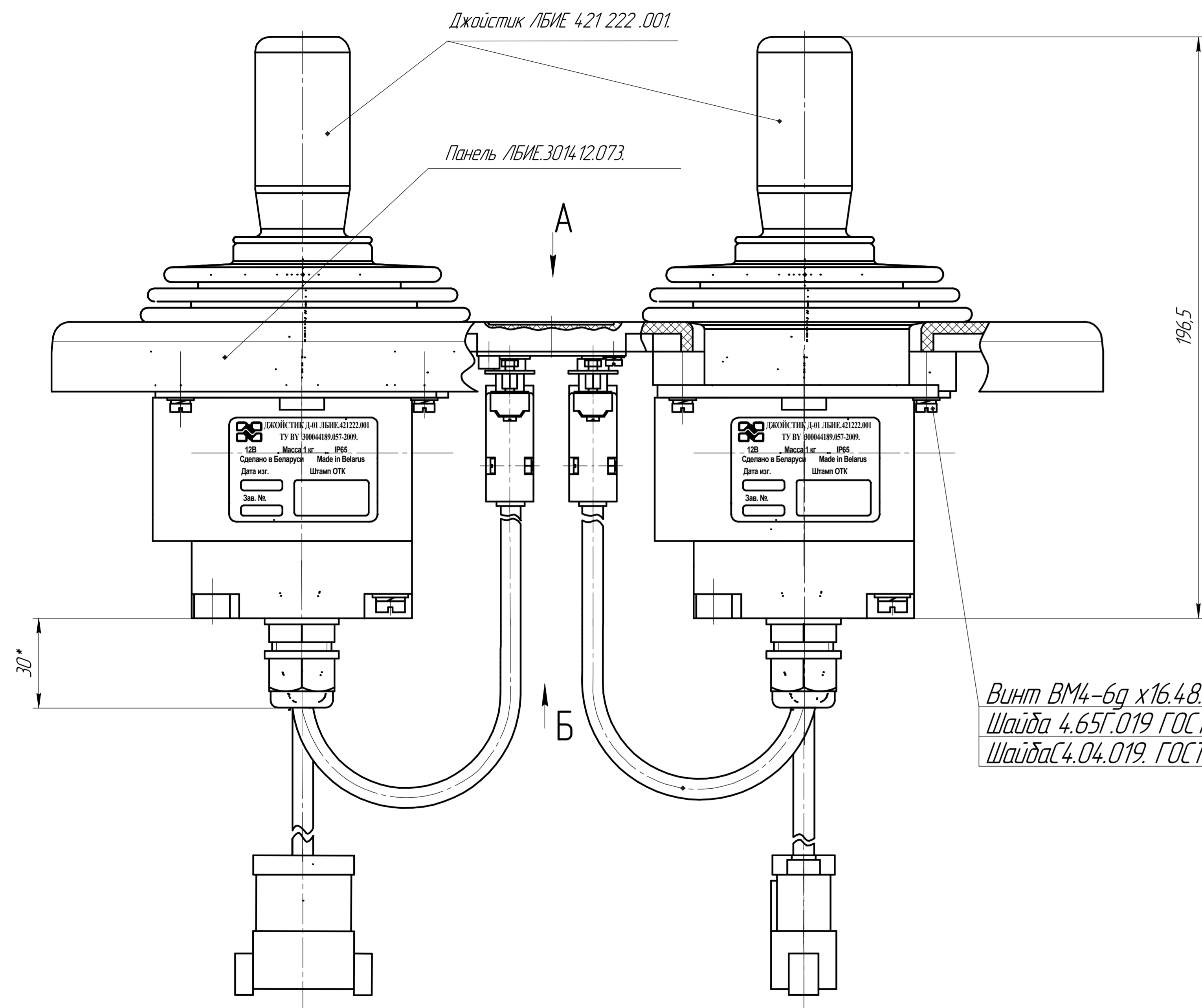
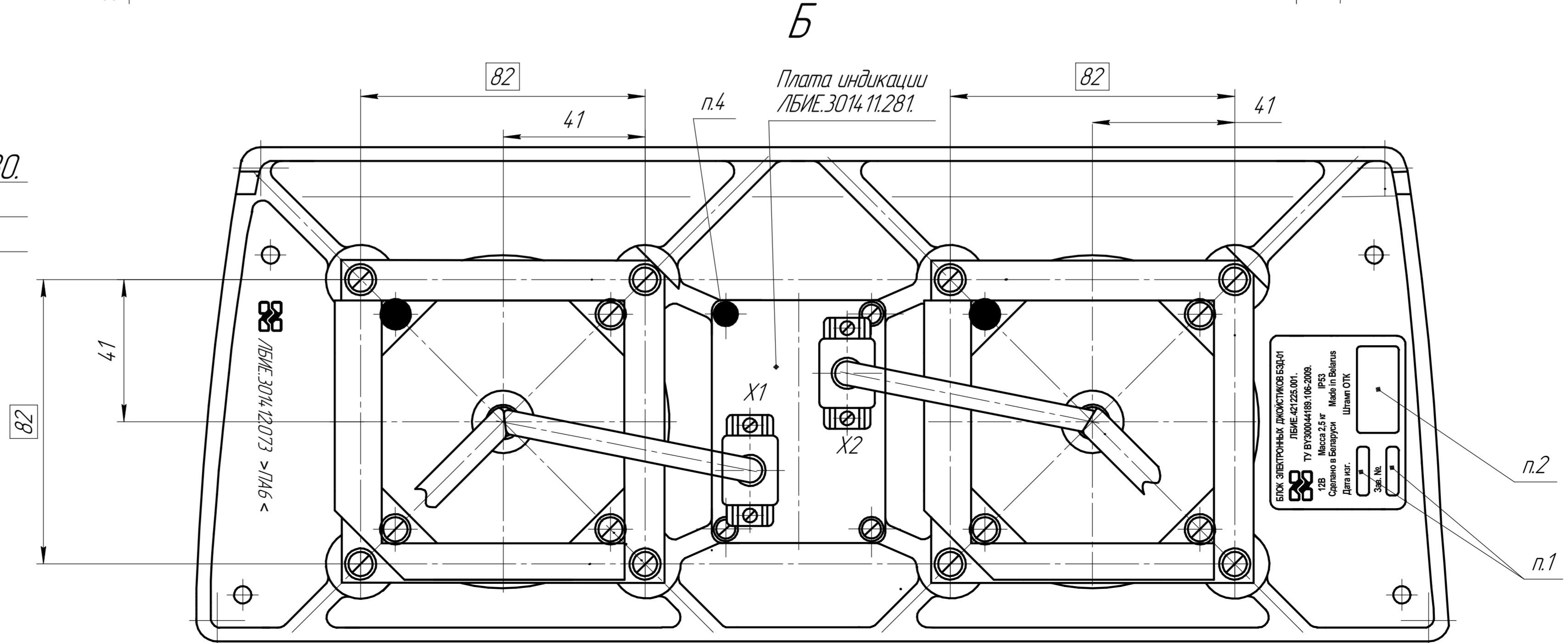
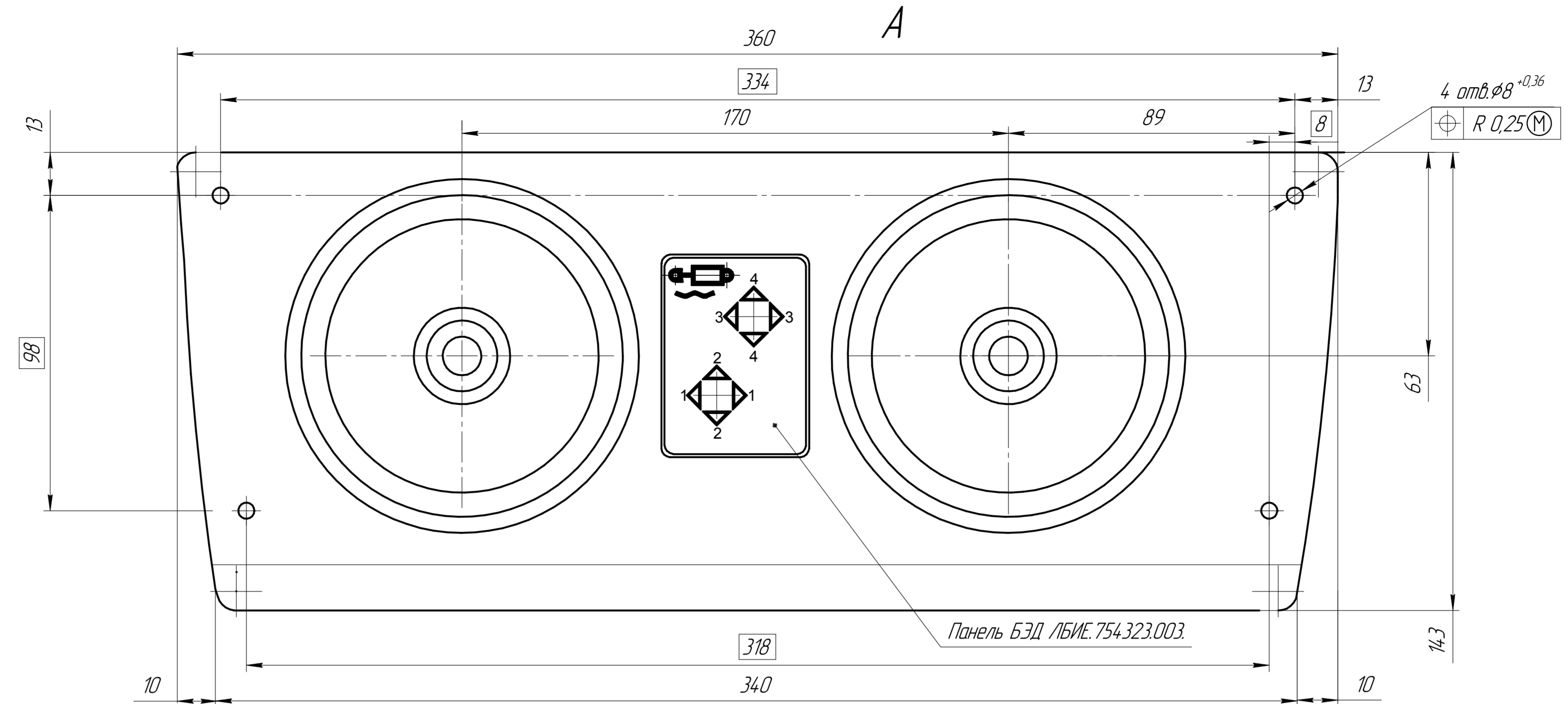


Расположение и установка джойстиков на панели трактора



Винт ВМ4-6д x16.48.016. ГОСТ 1491-80.
Шайба 4.65Г.019 ГОСТ 6402-70.
Шайба С4.04.019. ГОСТ 11371-78.



1. Размеры для справок.
2. Подсветка цифр и знаков на панели БЭД красного цвета.
3. Дату изготовления (год, месяц), заводской номер маркировать на шильдике краской МКЗ черной по ОСТ 92-1586-89. Шрифт 2,5-ПрЗ СТБ 992-95.
4. Клеить К краской МКЗ черной по ост 92-1586-89 на шильдике.
5. Пломбировать способом 9 по ОСТ 92-8918-77.
6. Драгметаллов не содержит.
7. 5.0стальные Т.Т. по ТУ ВУ 300044189.057-2009.

ЛБМЕ 421225.001 ГЧ				Лит	Масса	Масштаб
Изм	Лист	№ док.	Подп.	Дата	2,5	1:1
Разраб						
Проб						
Т.контр					Лист	Листов 1
И.контр						
Удп						